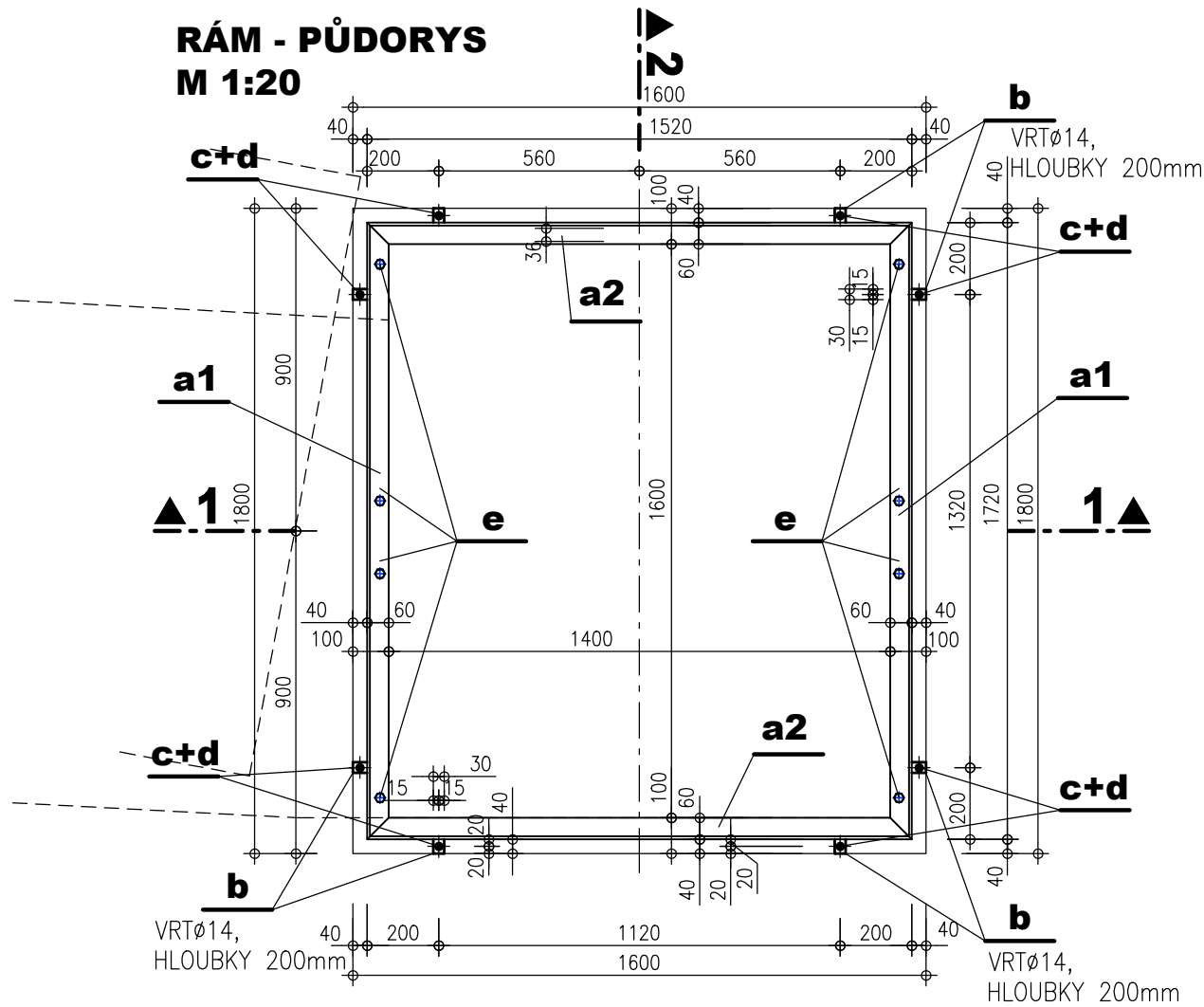
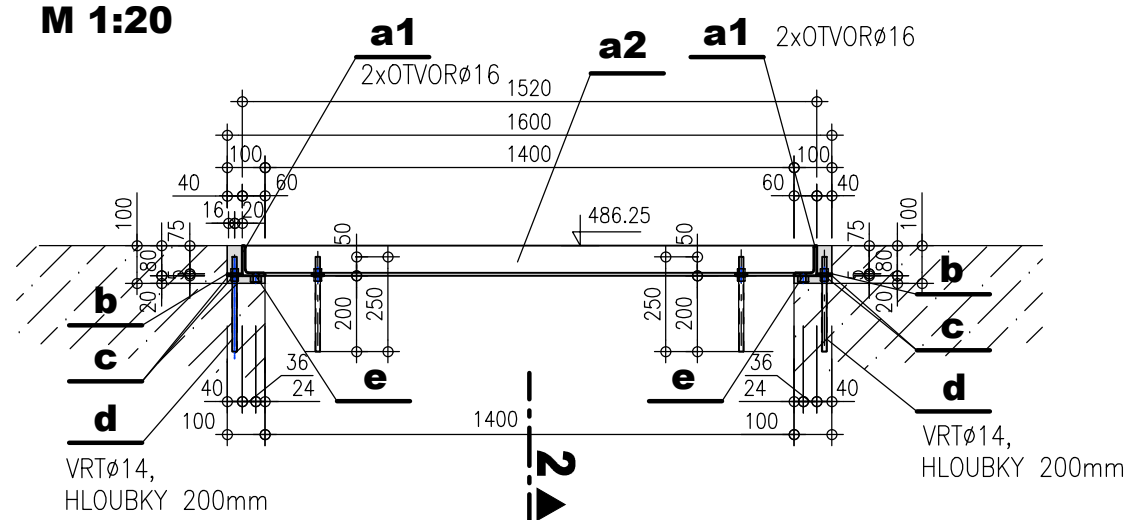


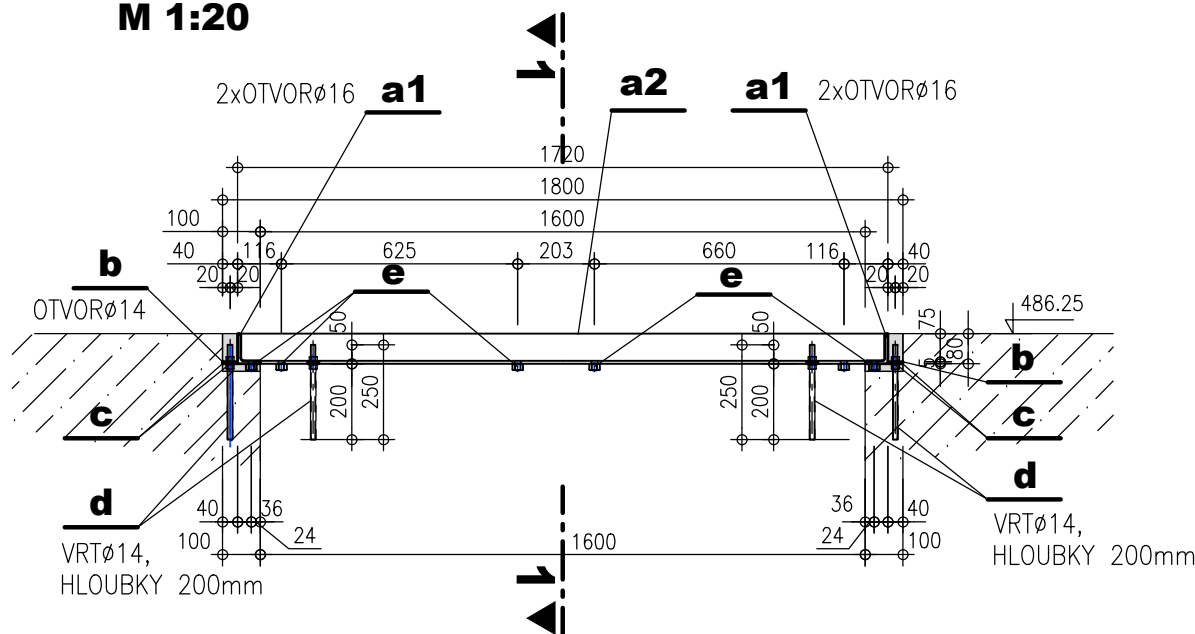
RÁM - PŮDORYS
M 1:20



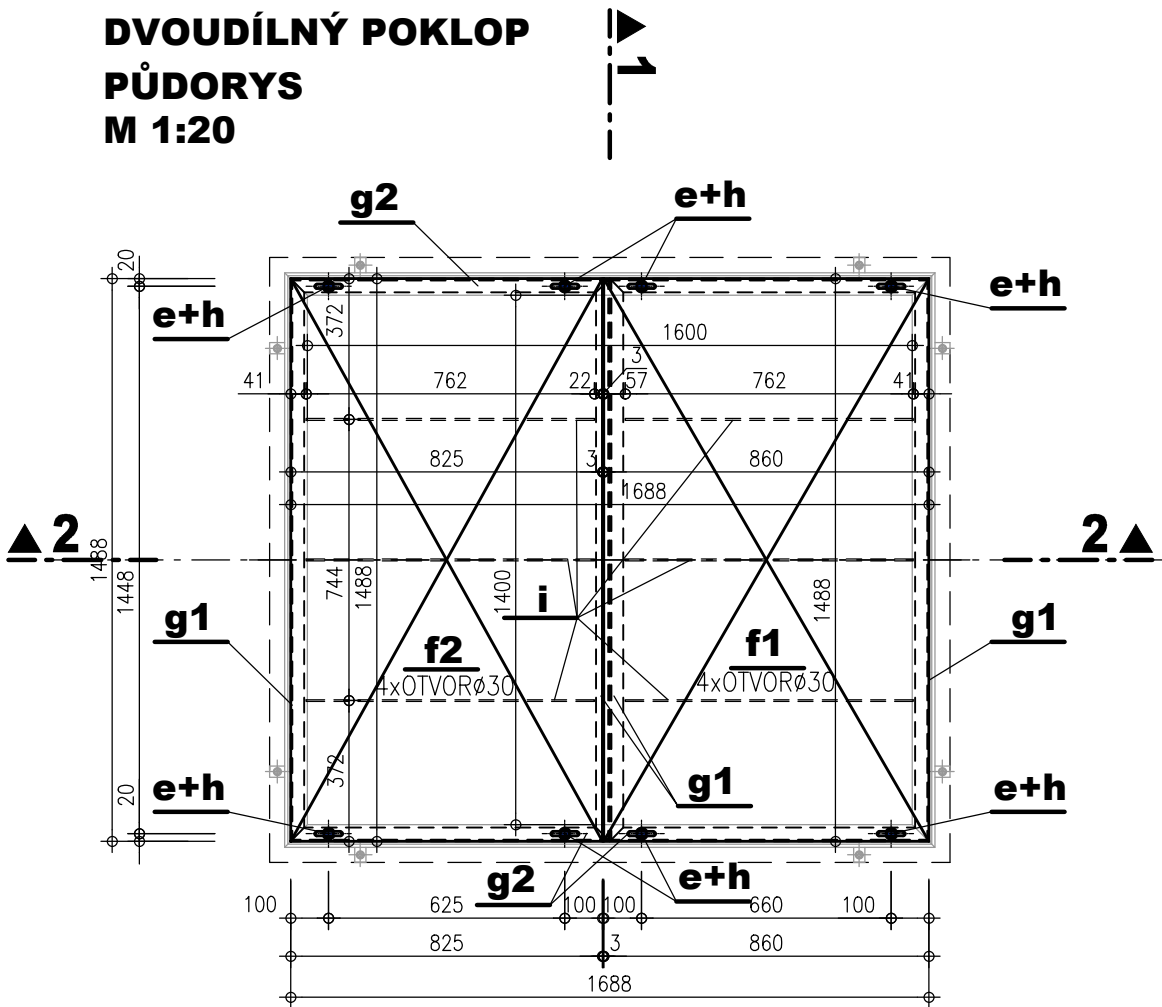
RÁM - ŘEZ 1-1
M 1:20



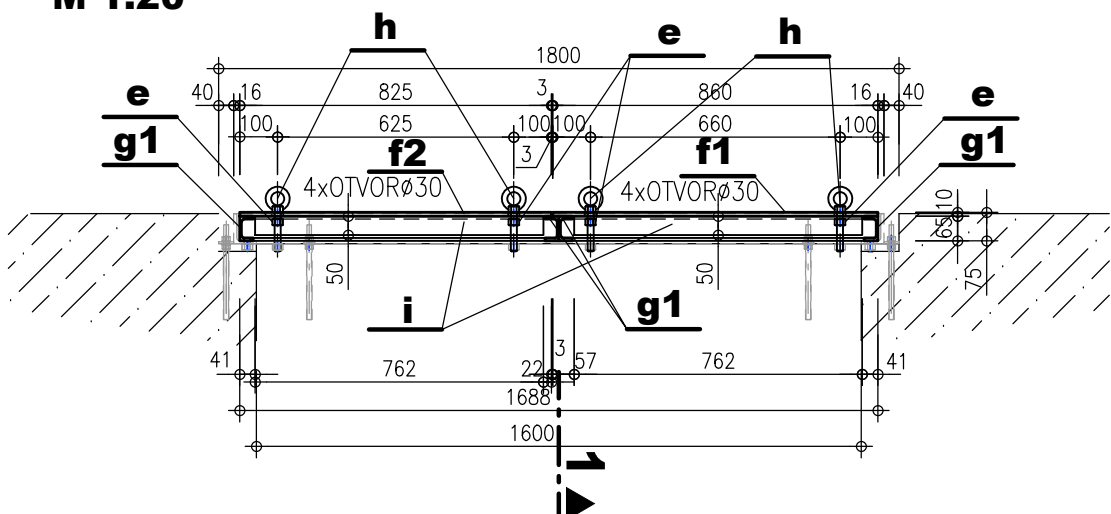
RÁM - ŘEZ 2-2
M 1:20



DVOUDÍLNÝ POKLOP
PŮDORYS
M 1:20



DVOUDÍLNÝ POKLOP
ŘEZ 2-2
M 1:20



POL. P2 POKLOP NAD SEGMENTOVÝM UZÁVĚREM 2ks
VÝPIS MATERIÁLU :

	POL.	ks	NÁZEV	ROZMĚR (mm)	HMOTNOST		
					kg/m, m ²	kg/ks	CELKEM kg
RÁM	a1	2	VÁLCOVANÝ PROFIL	L 80/60/6 – 1720	8.34	14.34	28.69
	a2	2	VÁLCOVANÝ PROFIL	L 80/60/6 – 1065	8.34	8.88	17.76
	b	8	TYČ PLOCHÁ OCELOVÁ	40/5 – 30	1.570	0.05	0.38
	c	16	MATICE S PODLOŽKOU	M12			
	d	8	ZÁVITOVÁ TYČ + MATICE, PODLOŽKA VRT Ø14 HL.200mm DVOUSLOŽKOVÁ EPOXIDOVÁ HMOTA	M12 x 250	0.890	0.22	1.78
	e	8	MATICE	M16			
HMOTNOST							48.61
POKLOP: 2 díly	e	8	MATICE	M16			
	f1	1	PLECH S OVÁLNÝMI VÝSTUPKY	1488 x 860 x 10		1.00	1.00
	f2	1	PLECH S OVÁLNÝMI VÝSTUPKY	1488 x 825 x 10		0.96	0.96
	g1	4	VÁLCOVANÝ PROFIL	UPE 65 – 1488	5.84	8.6899	34.76
	g2	4	VÁLCOVANÝ PROFIL	UPE 65 – 844	5.84	4.9290	19.72
	h	8	MATICE S OKEM, DIN 582, MATERIÁL C15E, POZINKOVANÝ	M16			
POKLOP: 2 díly	i	6	TYČ PLOCHÁ	50/5 – 762	1.963	1.50	8.97
HMOTNOST							65.41
HMOTNOST 1ks							114.02
CELKOVÁ HMOTNOST (2ks)							228.04

POZNÁMKY :

- PRO ZAJIŠTĚNÍ POKLOPŮ SLOUŽÍ pol. i
- PRO DEMONTÁŽ POKLOPŮ SLOUŽÍ pol. h
- VŠECHNY SVARY 3–5mm
- PROTIKOROZNÍ OCHRANA POKLOPU – POZINKOVANO MÁČENÍM 85µm!
- PŘED ZAPOČETÍM VÝROBY JE NUTNO OVĚŘIT SKUTEČNÉ MÍRY NA STAVBĚ
- DEMONTOVATELNÝ POKLOP V LEVÉ ZÁKLADOVÉ VÝPUSTI, BUDE ZRCADLOVĚ SYMETRICKÝ PODLE PODÉLNÉ OSY STROJOVNÝ

